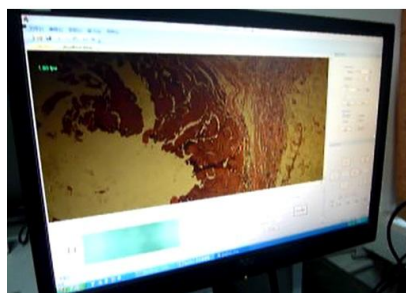


## 快速自动对焦技术

· 型号:



### 产品概述

将 CCD 采集来的模拟视频信号滤波，让能反映图像细节信息的高频成分保留，后将信号处理转换，并通过相应算法来控制执行机构运动，以达到自动对焦的目的。

显微镜自动对焦兼顾了产品标准化及客户定制化双重需求，可适用于 Zeiss、Olympus、舜宇及麦克奥迪等品牌的显微镜。

### 应用领域

1. 血液、细胞、组织、病理切片等；
2. 金相分析；
3. 污染物的识别和分类；
4. 材料分析。

### 客户案例

1. 宫颈癌细胞筛查
2. 某钢铁厂在线金相分析
3. 摩擦实验室污染物分析