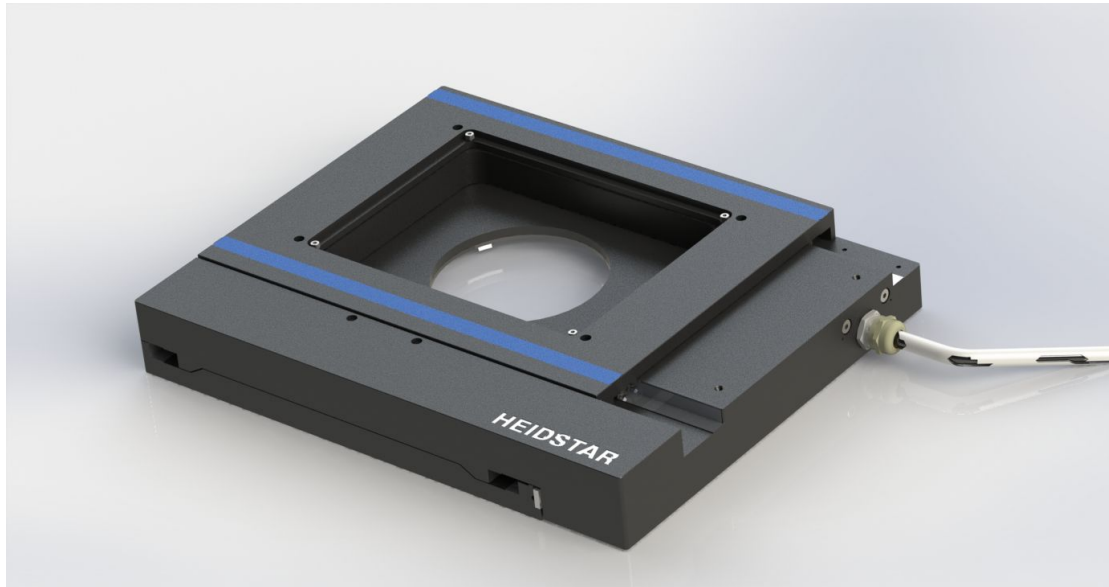


## 海德星压电显微镜平台



### 产品概述

SLP. XY. 8060. SYF 是海德星研制的 SLP 系列显微镜压电平台，采用直线压电马达和整体式结构设计，避免了传统伺服电机或步进电机因结构和驱动方式造成的回程误差，保证了 X、Y 运动的平面度。平台采用光栅以及专业的运动控制卡进行全闭环的位置反馈及运动控制，确保了该平台极佳的运动特性以及定位精度。

在相应的软件控制下，可将显微镜拍摄自动化，并根据拍摄时的参数进行图像处理，可以获得如超景深（同时需要海德星电动 Z 轴），拼图，自动多孔培养板扫描等功能。

海德星科技 SLP 系列平台兼顾了产品标准化及客户定制化的双重需求。可以适用于蔡司、奥林巴斯、尼康、徕卡、舜宇及麦克奥迪等品牌的显微镜。

## 产品特点

1. 直驱方式，无空回误差
2. 可在断电状态下长时间保持在同一位置
3. 全闭环光栅反馈，重复定位精度优于 $\pm 0.5\mu\text{m}$ （有 $0.5\mu\text{m}$ 和 $0.05\mu\text{m}$ 分辨率两个系列的标准品）
4. 灵活的平台控制程序：可满足多种运动需求
5. 与多种图像处理软件相兼容
6. 兼顾产品的标准化和个性化定制的双重需要
7. 与奥林巴斯、尼康、蔡司、舜宇、麦克奥迪等主流显微镜兼容
8. 可配套提供显微镜整机方案及相关的产品与技术（自动上片机、电动物镜转换器、快速自动对焦技术、图像拼接技术）

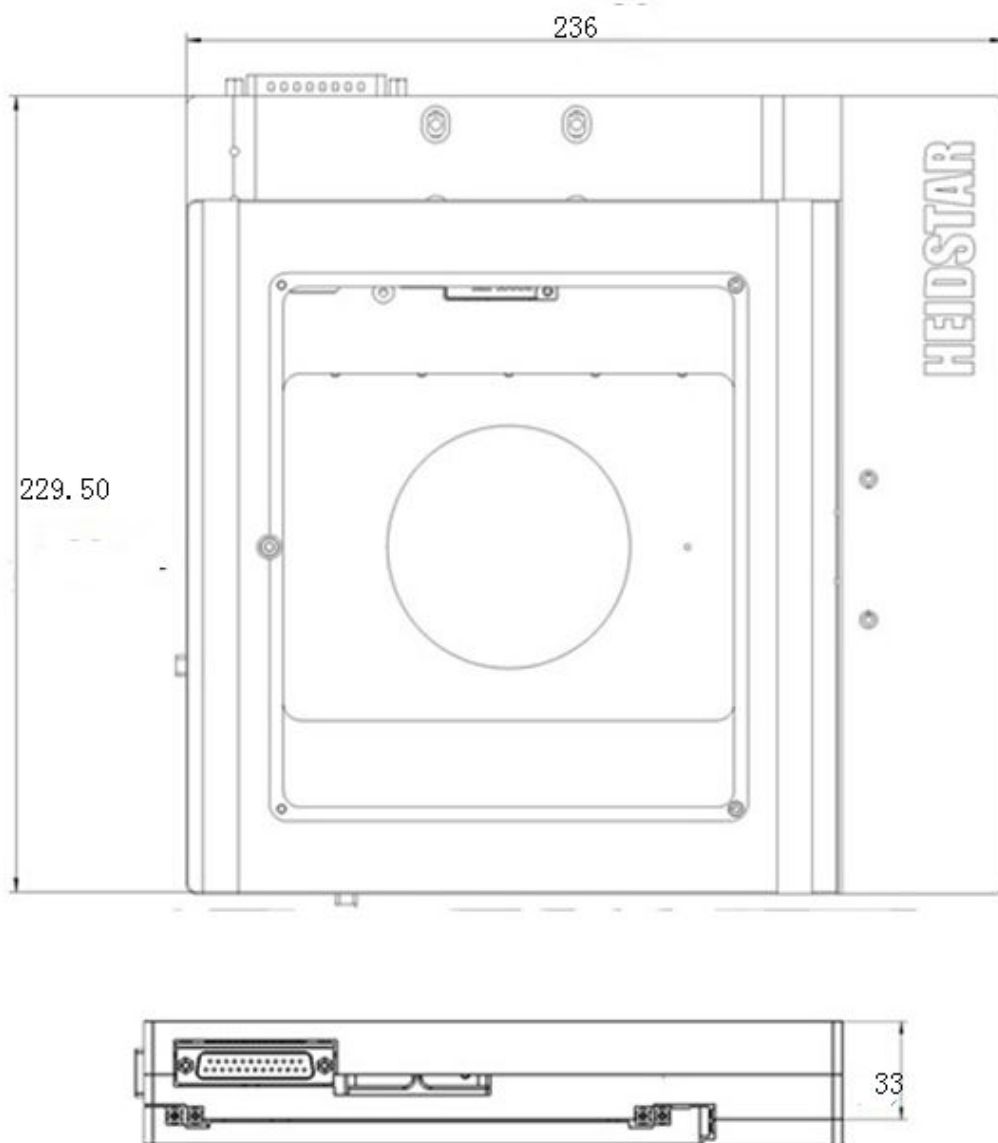
## 技术参数

型号 Model	SLP. XY. 8060. SYF
行程 Travel Range	X: 80mm, Y: 60mm
光栅分辨率 Encoder Resolution	0.05um, 0.5um
最大推力 Maximum Force	15N
重复定位精度 (Repeatability)	< ±0.5um
最小步长 Minimum Step Size	0.05um
最大速度 Maximum Speed	120mm/s
负载 Load Capacity	50N
重量 Weight	5KG
外形尺寸 Dimension	236*229.50*33mm

**注:**

1. 海德星科技还提供显微镜电动 Z 轴及控制系统，与 XY 平台配合使用。可进行 3D 图像的采集，长时间的图像获取，断层光切扫描图像，三维影像重构等操作。
2. 提供底层控制命令及 DLL 库函数命令库。
3. 可与海德星科技手动控制杆配合使用
4. 可与海德星科技电动物镜转换器配合使用
5. 可与海德星 SLP 自动上片机配合使用

## 几何尺寸



## 使用环境

**室温：**5° ~30℃

由于浸液的折射率会随着温度的变化而发生改变，使用油镜时，为了得到理想的**象质**，室温最好控制在 22℃~25℃

**湿度：**相对湿度 45%~85%

**震动：**振动小。显微镜最好能安放在防震的工作台上，否则，用油镜观察时，图像常处于抖动状态。

## 应用领域

1. 血液、细胞、组织、纤维切片的自动扫描
2. 医院病理科、化验科
3. 教学、药物研发
4. 研究院所

## 典型应用案例（配相应图片）

1. 宫颈癌自动筛查显微镜
2. 手动显微镜自动化改造
3. 血液数字病理学自动检测显微镜
4. 自动精子形态学检测整体方案

## 视频/说明书

额外整理（满足清晰直观的要求）